

НАДЕЖНАЯ ЗАЩИТА ВАШЕГО АВТОМОБИЛЯ

ДИФА
ФИЛЬТРЫ И ЭЛЕМЕНТЫ
ФИЛЬТРУЮЩИЕ



ОЧИСТКИ
ТОПЛИВА



ОЧИСТКИ
ВОЗДУХА



ОЧИСТКИ
МАСЛА



ПОСТАВЛЯЕМ НА КОНВЕЙЕР:

 **амкор**
ОАО "Амкор", г. Минск, РБ

 **БЕЛАРУС**
ПО "Минский тракторный завод", г. Минск, РБ

 **АВТОДИЗЕЛЬ**
ЯРОСЛАВСКИЙ МОТОРНЫЙ ЗАВОД

 **БЕЛАЗ**
ОАО "БелАЗ", г. Жодино, РБ

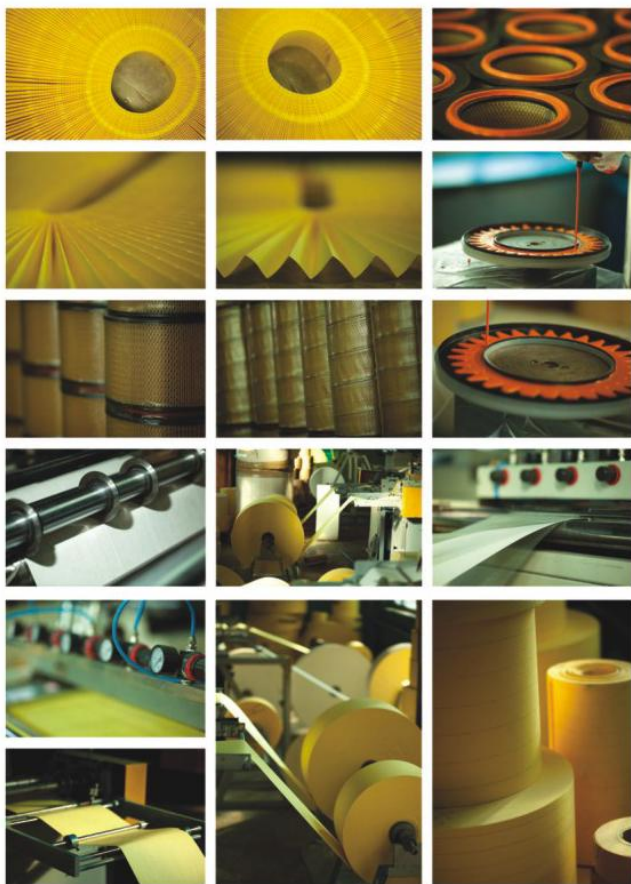
 **ПО "Гомсельмаш"**
г. Гомель, РБ

 **ОАО "Тутаевский
моторный завод"**
г. Тутаев, РФ

 **ОАО "Минский
моторный завод"**
г. Минск, РБ

 **ОАО "Борисовский завод
"Авто гидроусилитель"**
г. Борисов, РБ

 **ОАО "Минский
автомобильный завод"**
г. Минск, РБ



- О фирме
- Качество
- Оборудование и технология
- Логистика
- Продукция
- Взаимодействие с потребителями

- Совместное открытое акционерное общество «ДИФА» (СОАО «ДИФА») преобразовано из ОАО «ДИФА» в 2002 году на базе Гродненского металлообрабатывающего завода «ДИФА».
- СОАО «ДИФА» - крупнейший в Республике Беларусь производитель фильтров и элементов фильтрующих очистки воздуха, масла, гидравлики и топлива в двигателях внутреннего сгорания автомобильной, тракторной, сельскохозяйственной и самоходной техники.
- СОАО «ДИФА» является поставщиком продукции на конвейеры ведущих заводов-изготовителей различной техники, таких как ОАО «МАЗ», ОАО «РЕМИЗ», ОАО «БелАЗ», ОАО «ММЗ», ПО «МТЗ», ПО «Гомсельмаш», ОАО «АМКОДОР», ОАО «Борисовский завод «АвтоГидроУсилитель», «Автодизель» (Ярославский моторный завод), Тутаевский моторный завод.

- СОАО «ДИФА» расположено в юго-западной части г. Гродно, прилегающей к автомагистрали Гродно-Минск.
- Территория предприятия составляет 3,26 Га, производственные площади предприятия составляют более 5000 м².
- Среднесписочная численность работающих на предприятии в 2012 году составляет 300 человек. Высококвалифицированные хорошо мотивированные сотрудники, постоянно развивающиеся в профессиональном плане и повышающие свои компетенции.
- На предприятии постоянное внимание уделяется культуре производства (5S) и охране труда. Предприятие сертифицировано в области охраны труда.
- В целях эффективности персонала на предприятии развернут ряд социальных программ, направленных на повышение уровня здоровья и культуры, поддержание корпоративного духа и лояльности сотрудников.

- Качество производимой продукции всегда была и остается одной из важнейших, если не самой важной, целью СОАО «ДИФА».
- Многоступенчатая система управления и оценки качества продукции и процессов работает на Стратегию нулевого брака- бракованная продукция не выйдет за пределы СОАО «ДИФА».
- На достижение поставленных целей работает Система качества предприятия СТБ ISO 9001-2009 и DIN EN ISO 9001:2008 подтвержденная сертификатом на проектирование, разработку и производство фильтров и элементов фильтрующих.
- Производственная система СОАО «ДИФА» основывается на концепции Бережливого производства (Lean production) и соответствует требованиям международного стандарта ISO/TS 16949 для предприятий- поставщиков автомобильных компонентов и заводов- изготовителей автомобилей.
- Продукция сертифицирована «НАМИ-ФОНД» г.Москва на соответствие требованиям технического регламента «О безопасности колесных транспортных средств».

- На предприятии функционирует **Система оценки и выбора поставщиков**, обеспечивающая поставку для нужд предприятия только высококачественных материалов.
- Поставщики вовлекаются в **Процесс постоянного улучшения** с целью снижения цены на поставляемые материалы, при неизменно высоком качестве, за счет сокращения потерь.
- Производится одобрение производства автокомпонентов (PPAP) ключевых поставщиков.

КЛЮЧЕВЫЕ ПОСТАВЩИКИ

фильтровальная бумага **Hollingsworth & Vose**

фильтровальная бумага **Ahlstrom**

полиуретановые системы **KLEIBERIT**

клеи и клеи-расплавы **HENKEL**





На предприятии функционирует многоступенчатая система управления и оценки качества продукции и процессов, включающая:

- аудиты СМК
- аудиты процессов с элементами инструментального контроля
- валидацию техпроцессов
- оценку качества закупаемой продукции и входной контроль
- приемо-сдаточные и периодические испытания
- аудит готовой продукции «глазами потребителя» (CSA)
- система решения проблем в формате 8D

Предприятие использует современные подходы к организации и управлению технологическими процессами, ориентированными на бездефектное производство, основанные на:

- Системе встроенного качества
- РОКА-УОКЕ
- Анализе измерительных систем (MSA)
- Статистическом управлении (SPC)
- Высокой квалификации и персональной ответственности исполнителей

- На предприятии используется технологическое оборудование, соответствующее тенденциям современных технологий и обеспечивающее самые высокие требования к качеству выпускаемой продукции.

- Эффективно используется система предупредительного обслуживания и ремонта оборудования и технологической оснастки, система быстрых переналадок (SMED).

- Постоянно ведется анализ общей эффективности работы оборудования (OEE).

УЧАСТОК ПОДГОТОВКИ ПРОИЗВОДСТВА (УПП)

СОАО «ДИФА» располагает собственной инструментальной базой УПП, позволяющий изготавливать технологическую оснастку:

- штампы
- пресс-формы
- литейные формы и приспособления
- нестандартное оборудование
- запасные части к оснастке и оборудованию

Предприятие располагает современным холодноштамповочным, металлорежущим, грузоподъемным и специализированным оборудованием.



Более 90% деталей для изготовления элементов фильтрующих производится на собственном оборудовании и площадях.

ПРЕССОВО-ЗАГОТОВИТЕЛЬНЫЙ УЧАСТОК (ПЗУ)

ПЗУ технологически разделен на отделения:

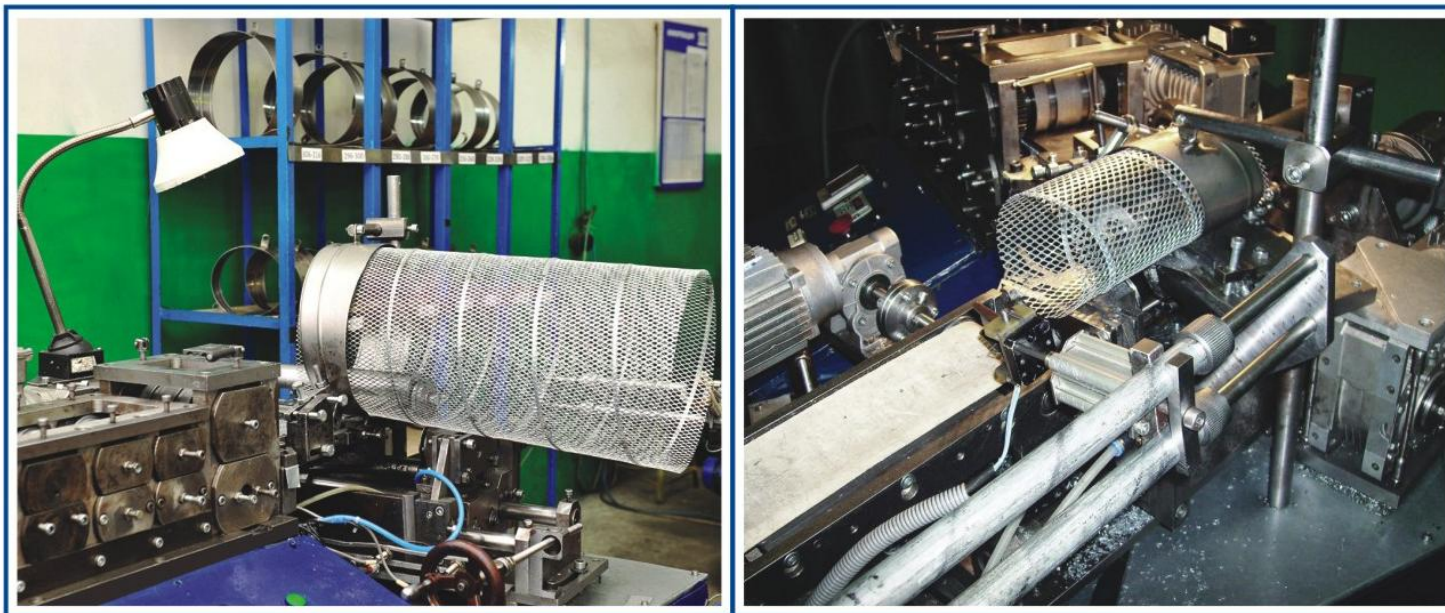
- заготовительное;
- штамповочное;
- сварочное;
- гальваническое;
- пескоструйное;
- по изготовлению рулонированной сетки;
- резино-технических изделий;
- отделение по изготовлению гофротары .



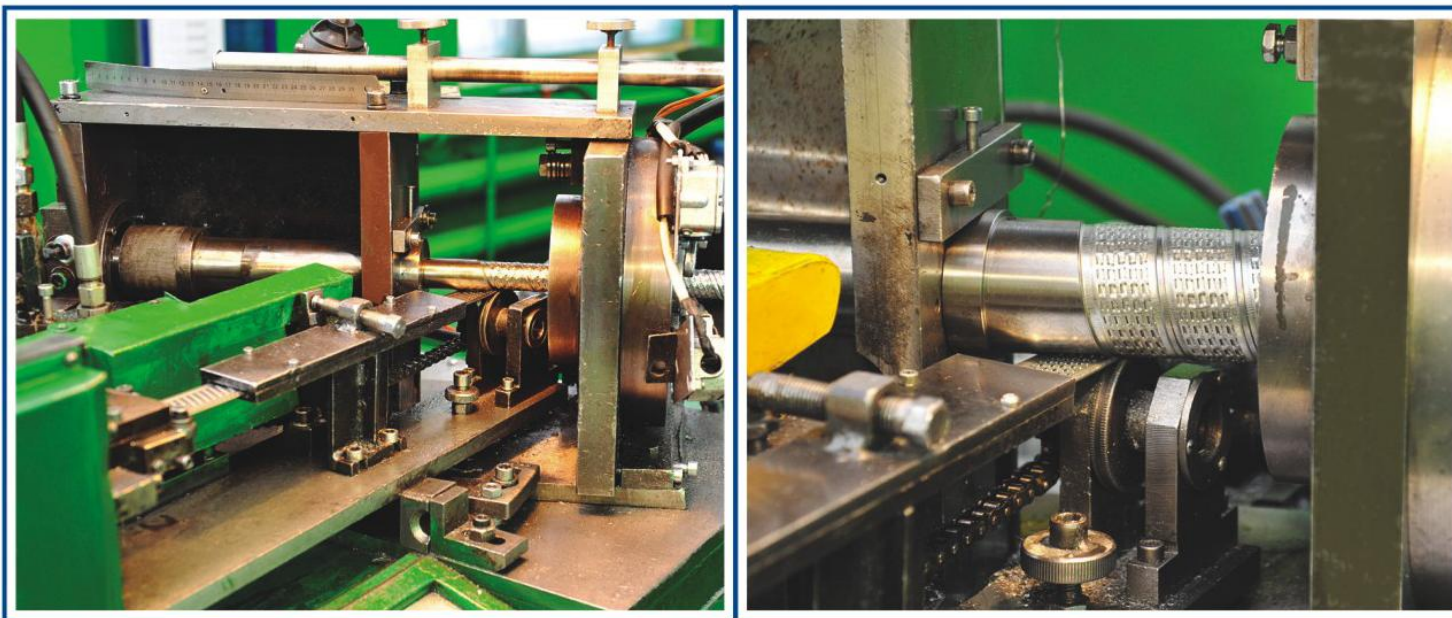
ПРОСЕЧНО-ВЫТЯЖНЫЕ
СТАНКИ



СТАНОК ДЛЯ РАСКАТКИ
МЕТАЛЛИЧЕСКИХ КРЫШЕК



СТАНКИ ДЛЯ ИЗГОТОВЛЕНИЯ
ВИТЫХ ОБЕЧАЕК И ТРУБОК ИЗ СЕТКИ



СТАНОК ДЛЯ ИЗГОТОВЛЕНИЯ ВИТЫХ ПРОСЕЧНЫХ ТРУБОК
ФИЛЬТРОЭЛЕМЕНТОВ МАСЛО-ТОПЛИВНОЙ ГРУППЫ

МЕХАНО-СБОРОЧНЫЙ УЧАСТОК (МСУ)

МСУ разделен на следующие отделения:

- отделение резки бумаги и картона;
- отделение изготовления шторы фильтрующей;
- отделение сборки и упаковки элемента фильтрующего M5203;
- отделение изготовления корпусных фильтров;
- отделение сборки ЭФ очистки воздуха;
- отделение сборки ЭФ очистки масла и топлива;
- отделение упаковки.



**РУЛОНО-
РЕЗАТЕЛЬНАЯ
МАШИНА**

**ЛИНИЯ
ГОФРИРОВАНИЯ
ФИЛЬТРОВАЛЬНОЙ
БУМАГИ**





ЗАЛИВОЧНАЯ МАШИНА



СБОРКА ФИЛЬТРОЭЛЕМЕНТОВ





УСТАНОВКА НАНЕСЕНИЯ ГЕРМЕТИКА



100% ПРОВЕРКА НА ГЕРМЕТИЧНОСТЬ



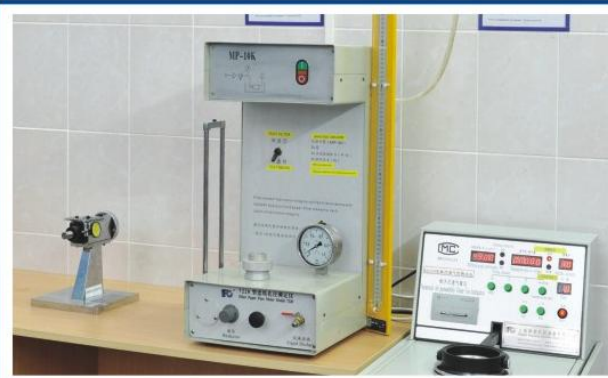
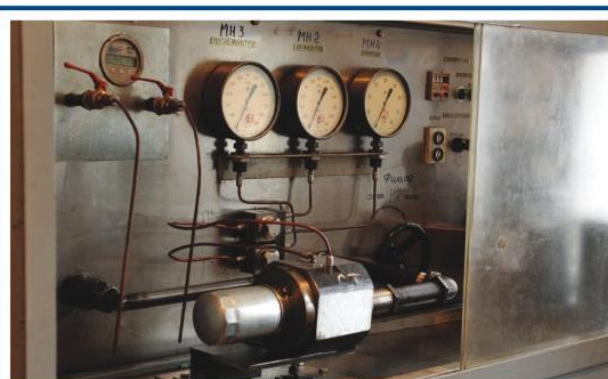
СБОРКА КЛАПАНА



ЗАКАТОЧНАЯ МАШИНА



**СБОРКА КОРПУСНОГО ФИЛЬТРА И
НАНЕСЕНИЕ ПРИНТЕРНОЙ И
ТРАФАРЕТНОЙ МАРКИРОВКИ**



НА ПРЕДПРИЯТИИ ФУНКЦИОНИРУЕТ СОВРЕМЕННАЯ ЛАБОРАТОРИЯ, ПОЗВОЛЯЮЩАЯ ПРОВОДИТЬ КОМПЛЕКС НЕОБХОДИМЫХ ИСПЫТАНИЙ В ПРОЦЕССЕ ПРОИЗВОДСТВА И НА КОНЕЧНОМ ЭТАПЕ- ГОТОВОЙ ПРОДУКЦИИ.



ВИЗУАЛИЗАЦИЯ ТЕХНОЛОГИЧЕСКОГО ПРОЦЕССА

Постоянно развивается Система внутренней логистики, направленная на повышение ритмичности производства и сокращение запасов ТМЦ. Для чего проводится:

- картирование потоков создания ценности (VSM) и их систематический анализ и оптимизация;
- внедрение системы «КАНБАН» и принципа «FI-FO»



- Готовая продукция торговой марки ДИФА (DIFA) отгружается потребителям со склада предприятия СОАО «ДИФА» в г.Гродно, РБ и склада генерального дилера на территории Российской Федерации ООО «ДИФА-АВК» г.Москва, РФ.
- Доставка продукции осуществляется автомобильным, железнодорожным и авиатранспортом, по желанию потребителя.



- Под торговой маркой ДИФА выпускается более 340 модификаций фильтров и элементов фильтрующих очистки воздуха, масла и топлива. Постоянно увеличивается объем и номенклатура выпускаемой продукции.
- Продукция сертифицирована и одобрена OEM.
- СОАО «ДИФА» обладает компетенциями в области проектирования продукции и процессов, при этом широко применяются инструменты проектного менеджмента APQP, QFD, FMEA и системы автоматизированного проектирования, техподготовки производства и инженерного анализа (CAD/CAM/CAE-системы).



Перечень выпускаемой продукции представлен в каталогах и на сайте предприятия:

www.difa.by

**Фильтры и фильтроэлементы СОАО «ДИФА»
нашли применение более чем в 100 видах техники:**

- автомобилях, самосвалах, автокранах МАЗ, Урал, ЗИЛ, КАМАЗ, КРАЗ;
- карьерных самосвалах БЕЛАЗ;
- тракторах Минского, Харьковского, Липецкого, Петербургского тракторных заводов ;
- комбайнах ДОН, Енисей, КЗР , КЗС, Полесье , Лида-1300, FENDT, JOHN DEER и др.;
- экскаваторах, автогрейдерах и погрузчиках;
- тепловозах, речных судах;
- легковых автомобилях ВАЗ, ГАЗ, AUDI, VW, FORD , MB, OPEL, FORD и др.
- грузовиках MAN, DAF, IVECO, MERCEDES, HYUNDAI, FOTON, BAW .
- топливо- раздаточных колонках Wayne Dresser, ADAST и др.

ЧИСТЫЙ ВОЗДУХ. МАКСИМАЛЬНАЯ НАДЕЖНОСТЬ

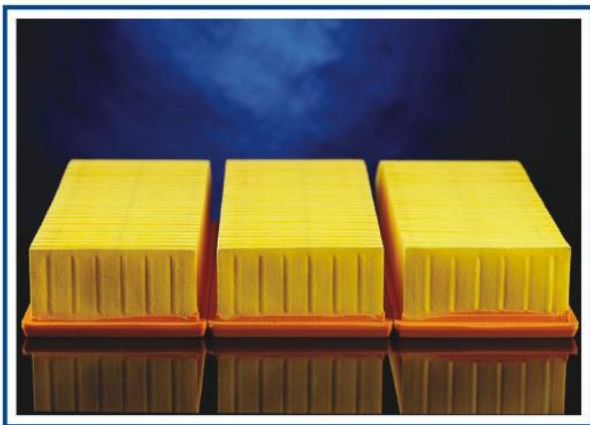
- Задачей воздушных фильтров является улавливание таких твёрдых частиц, как минеральная пыль, сажа и органические остатки, взвешенных в воздухе, всасываемом двигателем.
- Фильтрация воздуха воздушными фильтрами ДИФА достигает эффективности 99,8-99,9% для частиц размером всего несколько микрон.



Воздушные фильтры для грузовых автомобилей имеют большие размеры и надёжную конструкцию, а площадь фильтрующей поверхности во многих случаях доходит до 10 кв.м.

Для тяжёлых и сельскохозяйственных машин предусмотрены элементы безопасности. Это такие же фильтрующие элементы, как и основные, но меньшего диаметра и вставляемые вовнутрь основных элементов.

ЧИСТЫЙ ВОЗДУХ. МАКСИМАЛЬНАЯ НАДЕЖНОСТЬ



- В большинстве моделей легковых автомобилей с двигателями инжекторного типа применяются воздушные панельные фильтры, которые благодаря своей специфической конструкции отличаются более выгодным соотношением между площадью фильтрации и объёмом корпуса.
- Круглые воздушные фильтры, то есть снабжённые фильтрующим элементом в форме кольца или цилиндра, представляют собой традиционную конструкцию, используемую в легковых автомобилях с двигателями карбюраторного типа.



Ресурс- не менее 1500 ч работы двигателя на котором он установлен. Сохраняет работоспособность при изменении температуры окружающего воздуха от минус 60 °С до плюс 50 °С, относительной влажности воздуха 98%.

ЧИСТОЕ МАСЛО – ДОЛГАЯ ЖИЗНЬ ДВИГАТЕЛЯ

- Для фильтрования моторного масла стандартно используется фильтровальная бумага на базе целлюлозного волокна, пропитанного специальными фенольными или эпоксидными смолами, предохраняющими от воздействия высокой температуры, а также агрессивных химических соединений, имеющих в масле и образующихся в результате его разложения.
- В современных фильтрующих материалах, особенно в тех, которые предназначены для фильтрования синтетических масел, используются примеси искусственного волокна или даже полностью синтетические фильтрующие материалы. Это вызвано более высокой нагрузкой на фильтрующую перегородку.



**Фильтрующие элементы очистки масла серии DIFA 5300 обеспечивают номинальную тонкость отсева не более 40-45 мкм.
Ресурс – не менее 250 ч работы двигателя, на котором он установлен.**

ЧИСТОЕ МАСЛО – ДОЛГАЯ ЖИЗНЬ ДВИГАТЕЛЯ



- В современных фильтроэлементах очистки масла применяются специальные синтетические материалы, которые обеспечивают более качественную очистку масла, имеют меньшее гидравлическое сопротивление, больший срок службы.
- Для увеличения площади фильтрующего материала, на каркас элемента фильтрующего навита пружина, имеющая профиль равностороннего прямоугольника. Фильтрующий материал плотно обернут вокруг каркаса с пружиной. Торцевые крышки устанавливаются без применения клеевых составов.



ФЭ серии DIFA 5200 поставляются на конвейеры ЯМЗ, ТМЗ, МАЗ, БЕЛАЗ

УСТОЙЧИВОСТЬ К ПЕРЕПАДАМ ДАВЛЕНИЯ ПРИ ОЧИСТКЕ ГИДРАВЛИКИ



- Фильтроэлементы очистки гидравлических жидкостей являются важным элементом гидравлических систем, которые работают в тяжёлых условиях и подвергаются экстремальным нагрузкам и от них требуется высокая надёжность.
- Фильтроэлементы ДИФА обеспечивают максимальный перепад давления, не вызывающий разрушения 0,5-0,9 МПа.
- Ресурс - от 1000 до 3500 моточасов работы.



Фильтроэлементы серии DIFA 5400 и 5300 поставляются на конвейеры БЕЛАЗ, МАЗ, АМКОДОР, Автогидроусилитель.

- Топливные фильтроэлементы задерживают загрязнения, содержащиеся в бензине или дизельном топливе эффективно предохраняя высокоточные элементы топливной системы двигателей внутреннего сгорания от быстрого износа.
- В современных элементах фильтрующих очистки топлива применяются специальные синтетические материалы, которые обеспечивают полноту отсева загрязнителя (96-98%) и улавливают практически всё количество воды (98-100%) поступающей в фильтр
- Применение синтетических материалов также увеличивает срок службы элемента фильтрующего в 1,5 – 2,0 раза. Ресурс – не менее 300 моточасов работы двигателя, на котором установлены фильтроэлементы.



Фильтроэлементы серии DIFA 6300.1P поставляются на конвейеры ЯМЗ, МАЗ

КОРПУСНЫЕ ФИЛЬТРЫ ПРОСТЫ В ОБРАЩЕНИИ. ВЫСОКОЭФФЕКТИВНЫ



■ Неразборные масляные и топливные фильтры spin-on в настоящее время чаще всего используются для фильтрации масла в двигателях внутреннего сгорания и дизельных двигателях в связи с простотой в обращении и высокой эффективностью.



Фильтры серии DIFA 5100 и DIFA 6100 поставляются на конвейеры ЯМЗ, ММЗ, МАЗ



Ресурс корпусных фильтров ДИФА - 1000 моточасов.

Проводит систематические опросы прямых потребителей OEM и торговых представителей

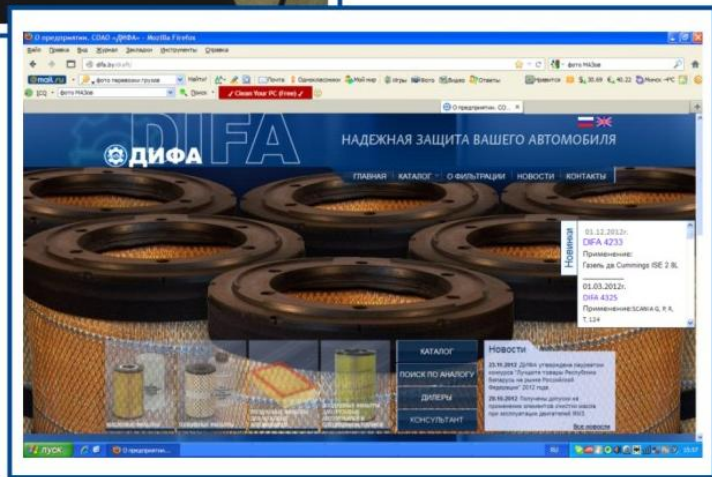
Информирует потребителей о реализованных улучшениях и развитии предприятия, в том числе через сайт предприятия www.difa.by



Участвует в тематических выставках и конференциях поставщиков OEM

Размещает контактную информацию на упаковках и рекламной продукции

- Предприятие постоянно совершенствует систему обратной связи с потребителями в целях получения оперативной, объективной и достаточной для анализа информации об удовлетворенности потребителей, для разработки и реализации планов по улучшению.



ВЗАИМОДЕЙСТВИЕ С ПОТРЕБИТЕЛЯМИ

**ВЫ НУЖДАЕТЕСЬ В ПАРТНЕРЕ,
СПОСОБНОМ ВЫПОЛНИТЬ ВАШИ ТРЕБОВАНИЯ-
МЫ ОПРАВДАЕМ ВАШИ ОЖИДАНИЯ!**

